

KONGRESSHAUS.CH



**KONGRESSHAUS
ZÜRICH**



**AUSSICHT AUF
EINZIGARTIGE
ERINNERUNGEN**



UNBEGRENZTE MÖGLICHKEITEN

GRAND OPENING
SOMMER 2021

© Zürich Tourismus

- **SPEKTAKULÄRE PANORAMA-LAGE AM ZÜRICHSEE**
- **GROSSARTIGE KOMBINATION AUS MODERNE UND TRADITION**
- **DIREKT IM ZENTRUM VON ZÜRICH**
- **UNMITTELBARE FLUGHAFENNÄHE**
- **ÜBER 15'000 HOTEL – UND GÄSTEBETTEN**
- **BESTE ÖV-ANBINDUNGEN**
- **TOR ZU DEN SCHWEIZER ALPEN**

EINMALIGE LAGE

Mit dem neuen Kongresshaus Zürich und dem historischen Tonhallenkomplex entsteht ein **einzigartiger europäischer Veranstaltungsort** der unbegrenzten Möglichkeiten für Ihre Veranstaltung jeder Art.

Internationale Fachkongresse mit mehreren tausend Teilnehmern? Tagen in Räumen mit Tageslicht und faszinierendem Ausblick? Firmentagungen mit Stargästen auf der ganz grossen Bühne? Betörende Produktpräsentationen auf der atemberaubenden Terrasse mit Aussichtsrestaurant? Im neuen Kongresshaus Zürich ist wirklich alles möglich und das **klimaneutral**.

Nach einem vierjährigen, umfassenden Umbau mit einer Investition von rund 175 Millionen Schweizerfranken wird das neue, top moderne Kongresshaus Zürich und die weltbekannte Tonhalle Zürich im **Sommer 2021 eröffnet**.

© Zürich Tourismus

LAGEPLAN





TOP MODERN & FLEXIBEL

SO VIELFÄLTIG WIE DIE ANLÄSSE

5'300 m² Veranstaltungsfläche, 4'500 Sitzplätze und mehr als 20 Räume und Foyers: Mit dem neuen Kongresshaus Zürich entsteht der grösste Veranstaltungsort dieser Art in der Zürcher Innenstadt direkt am Zürichsee. Er setzt neue Massstäbe in Sachen Lage, Flexibilität und Individualität.

Fast alle Flächen und Räume können auf Wunsch verkleinert, vergrössert, geteilt oder erweitert werden. Die Räume verfügen über modernste Technik. Die Aufteilung auf verschiedene Gebäude und Veranstaltungsebenen ermöglicht die parallele Durchführung von mehreren Veranstaltungen und Breakout-Sessions.

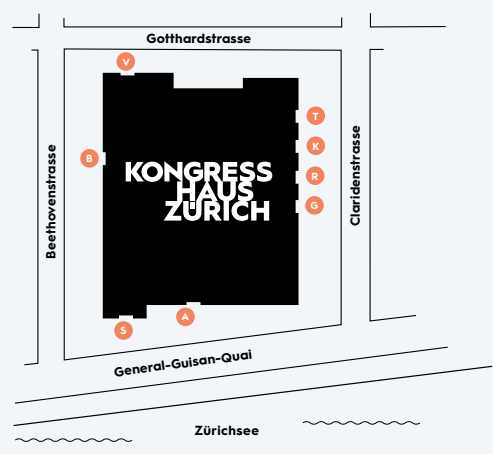
Die bauliche und betriebliche Symbiose mit der Tonhalle schafft weitere attraktive Möglichkeiten. Die Tonhalle gehört zu den grössten klassischen Konzertsälen für klassische Musik in Zürich. Von allen Sitzplätzen aus geniessen Sie eine eindruckliche Akustik. Nicht umsonst zählt die Grosse Tonhalle zu den weltweit besten Konzertsälen.

Das neue Kongresshaus Zürich, der historische Tonhallenkomplex, das neue Restaurant mit grosser Terrasse, die einladenden Bars mit Lounge-Bereichen – ein **internationaler Magnet** für Veranstaltungsgäste, Konzertbesucherinnen und -besucher, Touristen und alle Zürcherinnen und Zürcher.

KLIMANEUTRAL

Die Kongresshaus Zürich AG stellt die Weichen für eine nachhaltige Entwicklung und agiert komplett CO₂-neutral. Im neuen Kongresshaus Zürich veranstalten Sie ohne Mehrkosten klimaneutral.

- NEUSTES KONGRESSZENTRUM DER SCHWEIZ
- ÜBER 80 JAHRE MICE-KNOW-HOW
- HISTORISCHER TONHALLENKOMPLEX
- 5'300 M² MULTIFUNKTIONALE VERANSTALTUNGSFLÄCHE
- 4'500 SITZPLÄTZE UND MEHR ALS 20 RÄUME
- GREEN MEETINGS (KLIMANEUTRAL)



- | | |
|--------------------------------------|--|
| V Eingang Tonhalle | A Eingang Gartensaalpassage |
| K Eingang Kongresshaus Zürich | S Eingang Seezimmer |
| R Eingang Restaurant | B Eingang Kongresshaus Zürich |
| G Eingang Gartensaal | V Eingang Vortrags- und Vereinssäle |

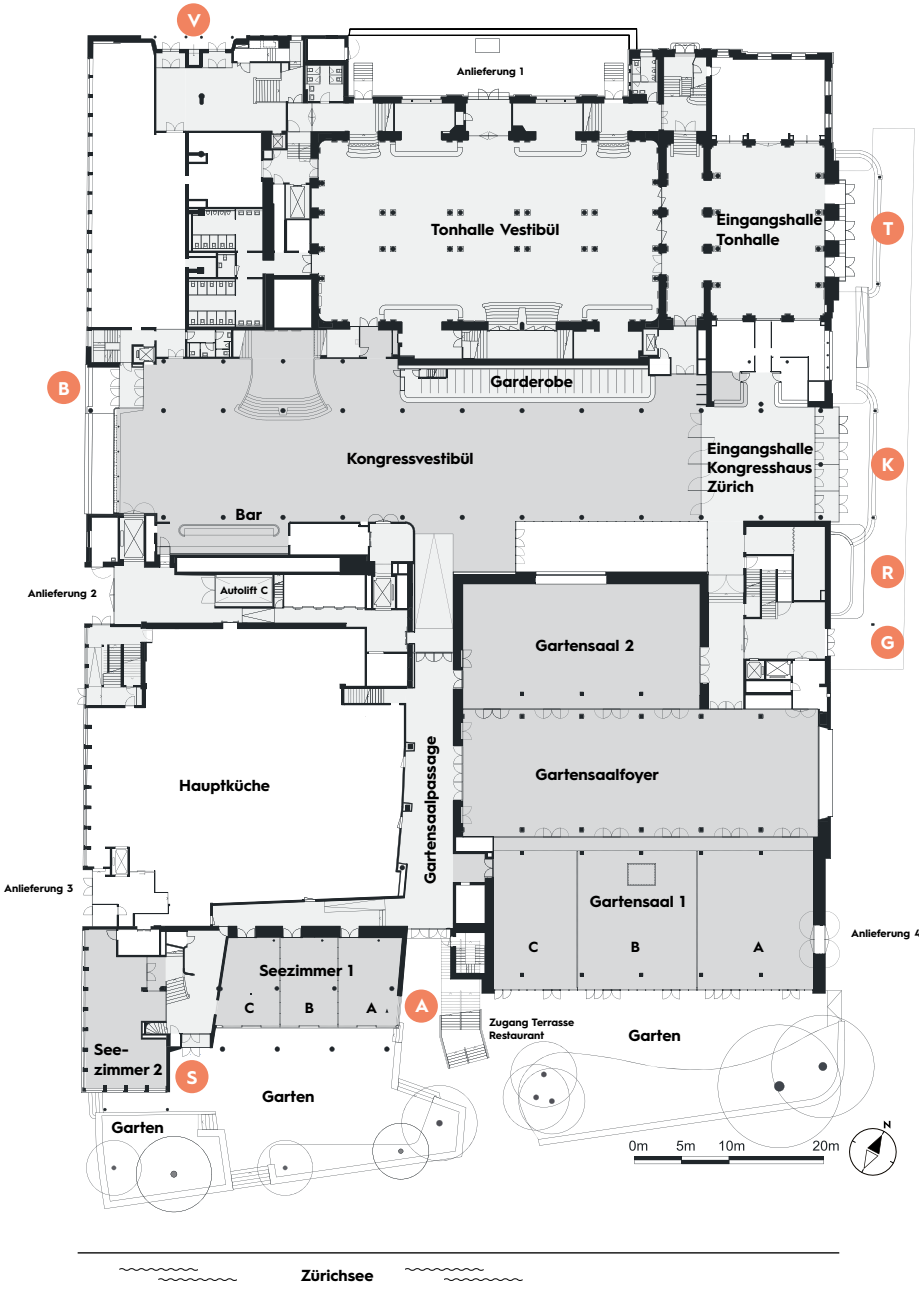
RÄUME & KAPAZITÄTEN

Bestuhlung / Anzahl Personen



Veranstaltungsräume	Fläche (m²)	Höhe (m)	max. brutto Ausstellungsfläche (m²)	max. zul. Pers. in Ausstellung	Bodenbelag	Bestuhlung / Anzahl Personen							
						Theater	Seminar	U-Form	Block	Bankett oval (à 10 Pax)	Bankett eckig (à 8 Pax)	Cocktail (à 4 Pax)	Apero
Kongresssaal	865	~11.6			Parkett	1'125	593	108		600	758	592	1'076
Kongresssaal Galerie	360				Parkett	540							
Kongresssaal mit Galerie					Parkett	1'665							
Kongresssaal mit Foyer	1'402		1'071	1'627	Parkett	1'476	899			990	1'184	1'032	1'627
Kongresssaal mit Galerie und Foyer					Parkett	2'000							
Kongressfoyer	550	~8.00			Parkett					300		352	680
Kongressfoyer Galerie	354	3.95			Parkett	145							
Kongressvestibül	953	4.15	583	1'525	Terrazzo	704				530	704	512	1'237
Gartensaal 1 A-C	519	4.25			Terrazzo	765	378			410	528	348	648
Gartensaal 1 A-B	370				Terrazzo	518	249	84		280	323	280	450
Gartensaal 1 B-C	342				Terrazzo	300	234	76		230	283	204	300
Gartensaal 1 A	174				Terrazzo	182	94	48	52	140	160	112	219
Gartensaal 1 B	196				Terrazzo	232	96	48	52	140	200	112	257
Gartensaal 1 C	146				Terrazzo	169	76	48	44	110	120	112	192
Gartensaal 2	338				Terrazzo	473	258	86		240	320	228	430
Gartensaalfoyer	494	~5.00			Terrazzo	552	224	116		390		268	520
Gartensaal 1 mit Foyer	1'013				Terrazzo					780		680	1'415
Gartensaal 2 mit Foyer	832				Terrazzo					670		436	916
Gartensaal 1+2 mit Foyer	1'351		987	1'916	Terrazzo					990	1'248	768	1'738
Seezimmer 1 A-C	174				Terrazzo	224	70			120	97	112	219
Seezimmer 1A	58				Terrazzo	50	31	21	28	30	48	50	50
Seezimmer 1B	55				Terrazzo	50	31	21	28	30	48	50	50
Seezimmer 1C	56				Terrazzo	55	31	20	28	30	48	55	55
Seezimmer 2	115				Parkett	50	43	28	36	50		50	50
Seezimmer 3	85				Parkett	50	49	29	36	40	50	50	50
Seezimmer 4	60				Parkett	60	28	21	27		34	44	78
Seezimmer 3+4	145				Parkett	172	85			100	99	84	187
Seezimmer 5	15				Parkett					10	8		
Seezimmer 6	63				Parkett	69	26		32	40	32	60	80
Seezimmer 7	85				Parkett	50	40	32	36	50	48	50	50
Seezimmer 8	42				Parkett	46	13		16	10	16	25	50
Vortragssaal 1	132				Parkett	100	74	39	32	100	100	80	100
Vortragssaal 2	167				Parkett	200	110	79		120	176	100	200
Vortragssaalfoyer	132				Parkett								100
Vereinssaal	235				Parkett	200	123	52		150			200
Grosse Tonhalle Parkett	457				Parkett	816				360	448		
Grosse Tonhalle Galerie / Balkon					Parkett	614							
Grosse Tonhalle Parkett mit Galerie / Balkon					Parkett	1'430							
Kleine Tonhalle Parkett	275				Parkett	450	192	64		200	220	200	300
Kleine Tonhalle Galerie / Balkon					Parkett	181							
Kleine Tonhalle Parkett mit Galerie / Balkon					Parkett	631							
Konzertfoyer	742		485	980	Parkett	660				468	528	340	660
Konzertfoyer Galerie	190				Parkett								
Lounge	62				Parkett	50			20			50	50
Tonhalle Vestibül	647		436	665	Terrazzo					330	448	320	655
Restaurant					Terrazzo					170			
Restauranterrass					Naturstein					140			

EBENE 00



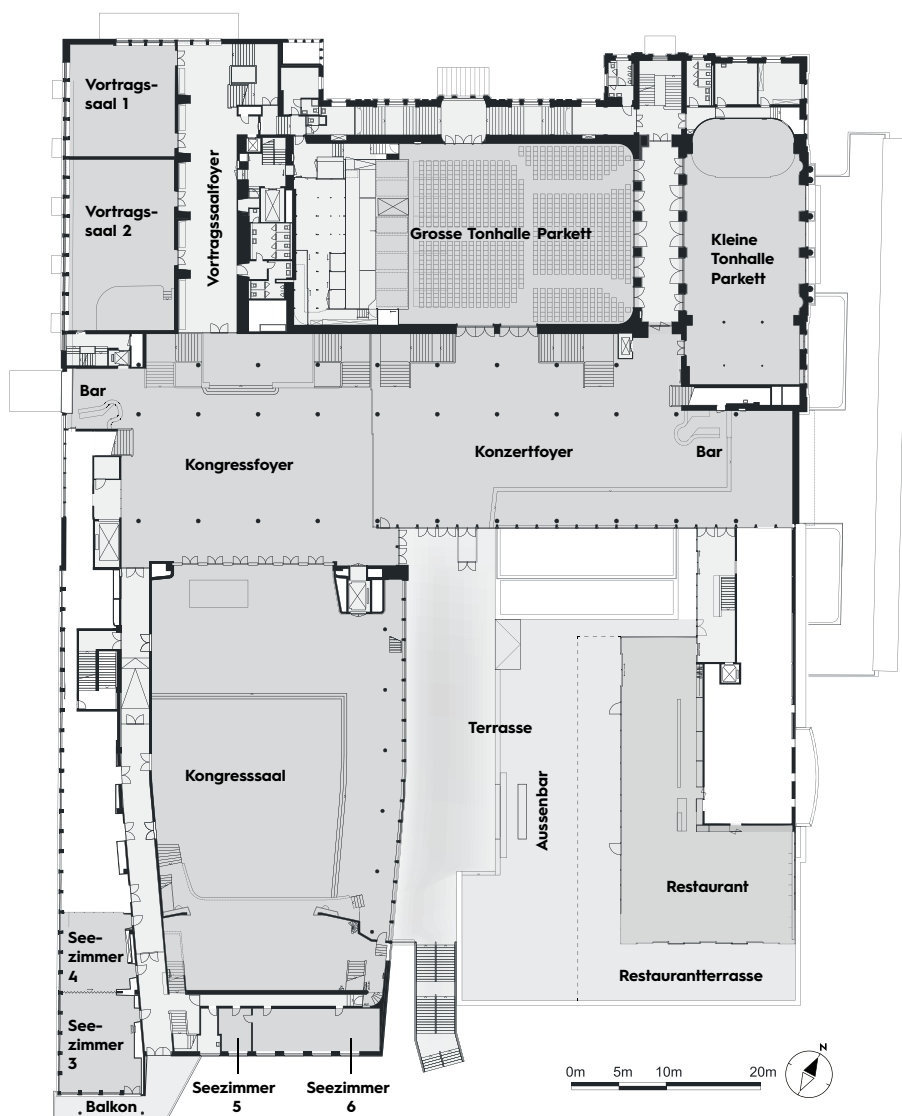
- T Eingang Tonhalle
- K Eingang Kongresshaus Zürich
- R Eingang Restaurant
- G Eingang Gartensaal
- A Eingang Gartensaalpassage
- S Eingang Seezimmer
- B Eingang Kongresshaus Zürich
- V Eingang Vortrags- und Vereinsäle

Bestuhlung / Anzahl Personen



Veranstaltungsräume	Fläche (m²)	Höhe (m)	max. brutto Ausstellungsfläche (m²)	max. zul. Pers. in Ausstellung	Bodenbelag	Theater	Seminar	U-Form	Block	Bankett oval (à 10 Pax)	Bankett eckig (à 8 Pax)	Cocktail (à 4 Pax)	Apero
Kongressvestibül	953	4.15	583	1'525	Terrazzo	704				530	704	512	1'237
Gartensaal 1 A-C	519	4.25			Terrazzo	765	378			410	528	348	648
Gartensaal 2	338				Terrazzo	473	258	86		240	320	228	430
Gartensaalfoyer	494	~5.00			Terrazzo	552	224	116		390		268	520
Seezimmer 1 A-C	174				Terrazzo	224	70			120	97	112	219
Seezimmer 2	115				Parkett	50	43	28	36	50		50	50
Tonhalle Vestibül	647		436	665	Terrazzo					330	448	320	655

EBENE 01



Zürichsee

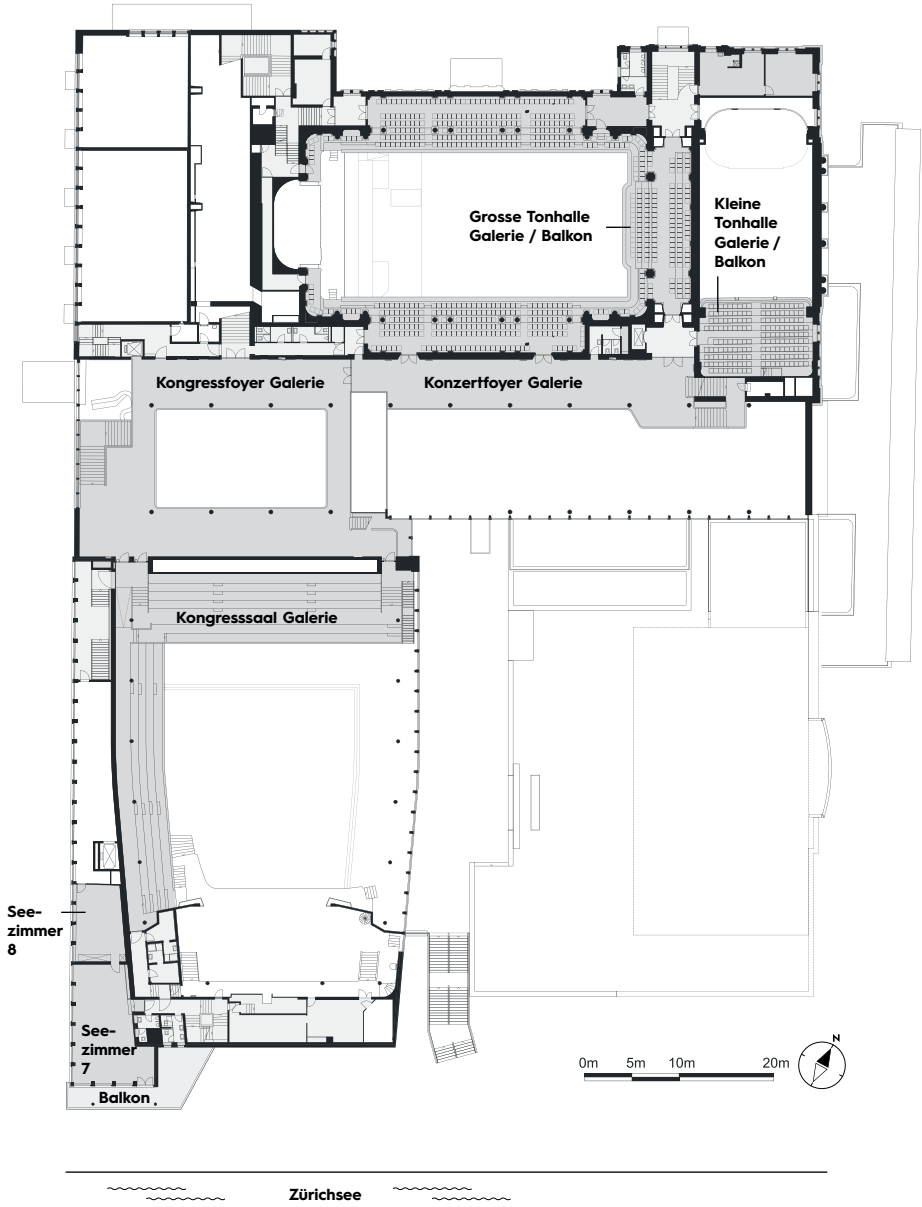
Bestuhlung / Anzahl Personen



Veranstaltungsräume	Fläche (m ²)	Höhe (m)	max. brutto Ausstellungsfläche (m ²)	max. zul. Pers. in Ausstellung	Bodenbelag	Theater	Seminar	U-Form	Block	Bankett oval (à 10 Pax)	Bankett eckig (à 8 Pax)	Cocktail (à 4 Pax)	Apero
Kongresssaal	865	~11.6			Parkett	1'125	593	108		600	758	592	1'076
Kongressfoyer	550	~8.00			Parkett					300		352	680
Seezimmer 3	85				Parkett	50	49	29	36	40	50	50	50
Seezimmer 4	60				Parkett	60	28	21	27		34	44	78
Seezimmer 5	15				Parkett					10	8		
Seezimmer 6	63				Parkett	69	26		32	40	32	60	80
Vortragssaal 1	132				Parkett	100	74	39	32	100	100	80	100
Vortragssaal 2	167				Parkett	200	110	79		120	176	100	200
Vortragssaalfoyer	132				Parkett								100
Grosse Tonhalle Parkett	457				Parkett	816				360	448		
Kleine Tonhalle Parkett	275				Parkett	450	192	64		200	220	200	300
Konzertfoyer	742		485	980	Parkett	660				468	528	340	660
Restaurant					Terrazzo					170			
Restaurantterrasse					Naturstein					140			

Alle Räume mit Tageslicht ~ = unterschiedliche Raumhöhen

EBENE 02



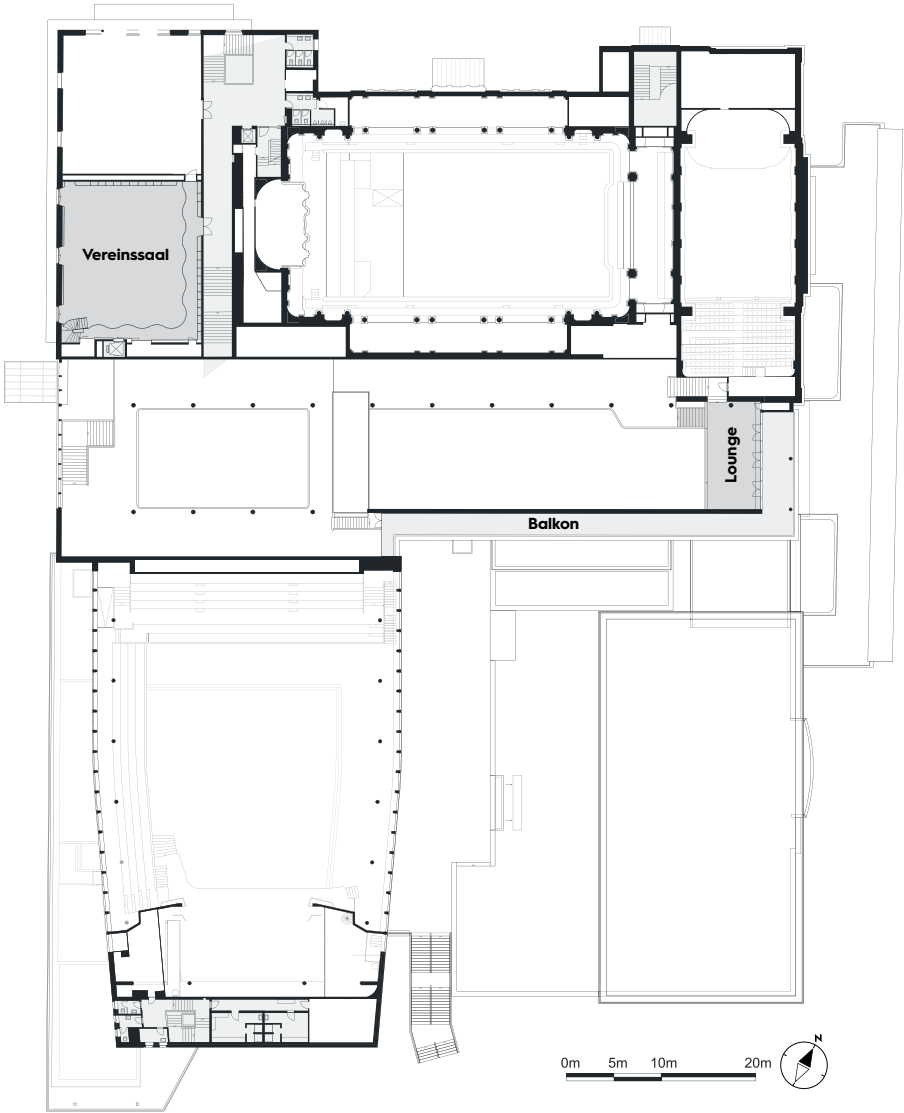
Bestuhlung / Anzahl Personen



Veranstaltungsräume	Fläche (m²)	Höhe (m)	max. brutto Ausstellungsfläche (m²)	max. zul. Pers. in Ausstellung	Bodenbelag	Theater	Seminar	U-Form	Block	Bankett oval (à 10 Pax)	Bankett eckig (à 8 Pax)	Cocktail (à 4 Pax)	Apero
Kongresssaal Galerie	360				Parkett	540							
Kongressfoyer Galerie	354	3,95			Parkett	145							
Seezimmer 7	85				Parkett	50	40	32	36	50	48	50	50
Seezimmer 8	42				Parkett	46	13		16	10	16	25	50
Grosse Tonhalle Galerie / Balkon					Parkett	614							
Kleine Tonhalle Galerie / Balkon					Parkett	181							
Konzertfoyer Galerie	190				Parkett								

Alle Räume mit Tageslicht ~ = unterschiedliche Raumhöhen

EBENE 03



Zürichsee

Bestuhlung / Anzahl Personen



Veranstaltungsräume	Fläche (m ²)	Höhe (m)	max. brutto Ausstellungsfläche (m ²)	max. zul. Pers. in Ausstellung	Bodenbelag	Theater	Seminar	U-Form	Block	Bankett oval (à 10 Pax)	Bankett eckig (à 8 Pax)	Cocktail (à 4 Pax)	Aperó
Vereinssaal	235				Parkett	200	123	52		150			200
Lounge	62				Parkett	50			20			50	50

INDIVIDUELLE LÖSUNGEN



KONGRESS- UND EVENT SERVICES

Zuverlässig und mit Liebe zum Detail, so organisieren wir Veranstaltungen. Wie es scheint, machen wir unsere Sache ganz gut: Die Treue unserer nationalen und internationalen Kunden ist der beste Beweis.

Wir organisieren Veranstaltungen aller Art mit 10 bis 4'500 Teilnehmern. Es sind somit mehrere hunderttausend Menschen, die wir beraten, betreut und umsorgt haben – eine Zahl, die uns stolz macht, sowie die Tatsache, dass wir zu einem der führenden und neusten Kongresszentren der Schweiz zählen.

Ob grosse oder kleine Veranstaltungen, national oder international, ob einzelne Leistungen gefragt sind oder ein Rundumsorglos-Paket, ob wir Dienstleister oder Partner sind: Wir übernehmen sehr gerne die gewünschte Rolle in den Bereichen Teilnehmermanagement, Unterkunftsmanagement, Ausstellermanagement, organisierte Transfers, Mietpersonal bis hin zu Gesellschaftsprogrammen.

MASSGESCHNEIDERTES GASTRONOMIEKONZEPT

Veranstalter profitieren von einem Inhouse-Gastronomiekonzept der Spitzenklasse mit über 80 Jahren Erfahrung. Unser Küchenchef kreiert auf Wunsch ein massgeschneidertes Gastronomiekonzept und macht Ihre Veranstaltung zum Fest der Sinne. Ob Empfang, Tagung, Kongress, Gala-Abend, Pressekonferenz oder Generalversammlung – bei uns sind Sie richtig! Ob 10 oder 4'500 Personen, lassen Sie sich von unserer Vielfalt inspirieren und unserem Qualitätsbewusstsein begeistern. Nur eine erstklassige Kulinarik führt zu einer erstklassigen Veranstaltung.



PLANEN SIE EINE VERANSTALTUNG?

Unser erfahrenes Beratungsteam unterstützt und berät Sie gerne bei der Planung und Durchführung Ihrer Veranstaltung. Wir freuen uns auf Ihre Kontaktaufnahme:

CONSULTING@KONGRESSHAUS.CH

T. +41 44 206 36 20

STATE-OF-THE-ART TECHNOLOGIE

VERANSTALTUNGSTECHNIK

Unsere technischen Projektleiter sind Ihre Eventtechnik-Experten für die Realisierung Ihrer Visionen. Veranstalter werden professionell begleitet von der ersten Begehung über die Konzeption und Planung bis hin zur Realisierung. Unser Haus bietet fix installierte State-of-the-Art Technologie in den Bereichen Audio-, Video-, Licht-, Bühnen- und Riggingtechnik, welche gleichermassen für Kongresse, Kulturveranstaltungen und Konzerte geeignet sind. Exakte CAD-Planung, eine fotorealistische Visualisierung, einen Regisseur oder Grafiker für Ihre Inszenierung? Wir helfen Ihnen gerne weiter!

VENON Projects AG – unser integrierter Partner

Als High-End-Dienstleister für Veranstaltungstechnik bietet VENON einen Full-Service: Kompetente Beratung, kreatives Design und technische Konzepte, detailgenaue Planung und Realisierung in den Bereichen Audio-, Licht-, Video- und Konferenztechnik, ICT, Rigging und Bühnenbau. Ob Produktpräsentation, Kongress, Tagung, Pressekonferenz, Gala, Generalversammlung, Konzert oder Show – das Kongresshaus Zürich in Kombination mit dem vollintegrierten Partner VENON liefert Qualität, die neue Massstäbe setzt. Die langjährige Erfahrung und die Referenzen sprechen für sich:

- Roche Holding AG GV 2019 (900 Pax)
- Zürich Versicherungs-Gesellschaft AG GV (2'000 Pax)
- Siemens Abendveranstaltung an der Swissbau 2020 (200 Pax)
- Swiss Music Award 2020 (950 Pax)
- Moon&Stars 2019 (80'000 Pax)
- Energy Star Night 2019 (13'000 Pax)
- Energy Air 2019 (30'000 Pax)
- Huawei Lounge am World Economic Forum 2019
- Zürich Open Air 2019 (82'000 Pax)
- HPE Discover 2018 (6'500 Pax)
- PostFinance Sommerfest 2018 (800 Pax), etc.

KOMPETENZEN

- KONFERENZTECHNIK
- PROJEKTION UND VIDEOTECHNIK
- KAMERA- UND ÜBERTRAGUNGSTECHNIK
- LED SCREENS
- ICT LÖSUNGEN
- BESCHALLUNG UND SIMULTAN
- LICHT UND RIGGINGTECHNIK
- BÜHNENBILD UND BÜHNENBAU
- EVENTARCHITEKTUR

ANGEBOT

- DESIGN UND KONZEPTION
- EVENTENGINEERING
- TECHNISCHE PROJEKTL EITUNG
- VISUALISIERUNGEN UND CAD-PLANUNG



INTERNATIONALES PARKETT

Im Kongresshaus Zürich sind schon viele Weltstars aufgetreten. Jazzlegenden wie Louis Armstrong, Duke Ellington, Benny Goodman und Ella Fitzgerald haben genauso begeistert wie die Entertainer Josephine Baker, Sammy Davis Jr. und Harry Belafonte oder Rock- und Popgrößen von Ray Charles, Tina Turner und Deep Purple bis Udo Jürgens und Patricia Kaas. Literaturnobelpreisträger, US-Präsidenten, Bundesräte, Wirtschaftsführer und Persönlichkeiten wie der Dalai Lama haben das Traditionshaus beehrt und auch der Weltfussballer des Jahres ist hier schon gekürt worden.

GROSSES ANGEBOT AN HOTELS

Durch die zentrale Lage und die sehr gute Verkehrsanbindung ist eine Kombination des Kongresshaus Zürich mit fast allen Zürcher Hotels sehr einfach möglich. In Zürich und der Region stehen über 15'000 Hotel- und Gästebetten zur Verfügung, in nächster Gehdistanz über 1'000.



MIT DER WELT VERBUNDEN

Im Herzen von Europa gelegen, ist Zürich verkehrstechnisch ideal vernetzt. 60 Direktflüge in über 170 Destinationen aus der ganzen Welt führen in die Weltstadt. Die Anreise vom Hub-Flughafen Zürich zum Kongresshaus dauert nicht mehr als 20 Minuten.

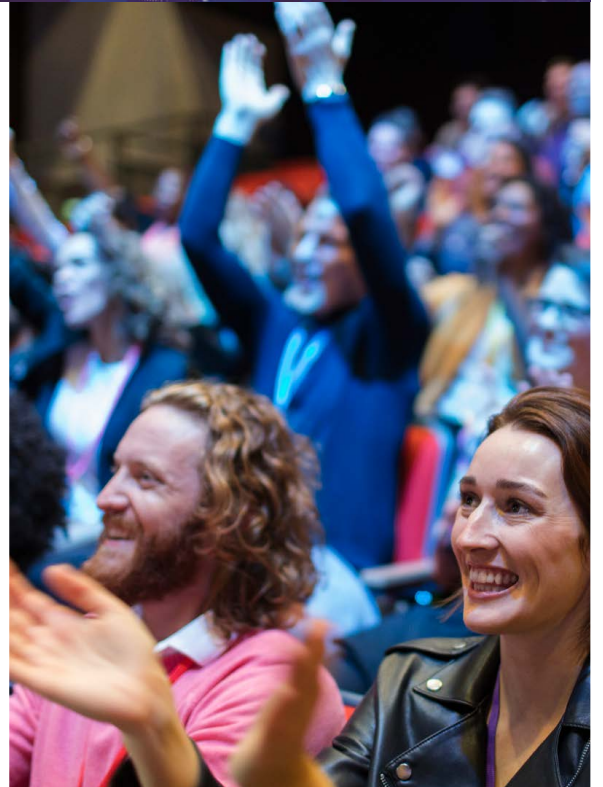
Der Hauptbahnhof Zürich ist der grösste Bahnhof der Schweiz mit direkten Verbindungen in die meisten grösseren Schweizer Städte sowie ins umliegende Ausland. Wer mit dem Zug anreist, wählt aus mehreren Bahnhöfen den Passendsten im Herzen der Stadt: Shoppingmöglichkeiten und die wichtigsten Sehenswürdigkeiten liegen in unmittelbarer Nähe.





MITGLIEDSCHAFTEN KONGRESSHAUS ZÜRICH

- EXPO EVENT Swiss LiveCom Association
- Zürich Tourismus Convention Bureau
- SCIB – Switzerland Convention Incentive Bureau
- VSSA – Verein Schweizer Stadion- und Arenabetreiber
- EVVC – Europäischer Verband der Veranstaltungs-Centren
- SCC – Swiss Convention Centers
- Hotelleriesuisse
- Gastrosuisse
- Quartierverein Enge



KONTAKTIEREN SIE UNS

Kongresshaus Zürich AG
Zurich Convention Center Ltd.
Gotthardstrasse 5
8002 Zürich
Schweiz

CONSULTING@KONGRESSHAUS.CH
T. +41 44 206 36 20



Diese Broschüre hier herunterladen:
WWW.KONGRESSHAUS.CH